

# couvre-murs à bourrelet

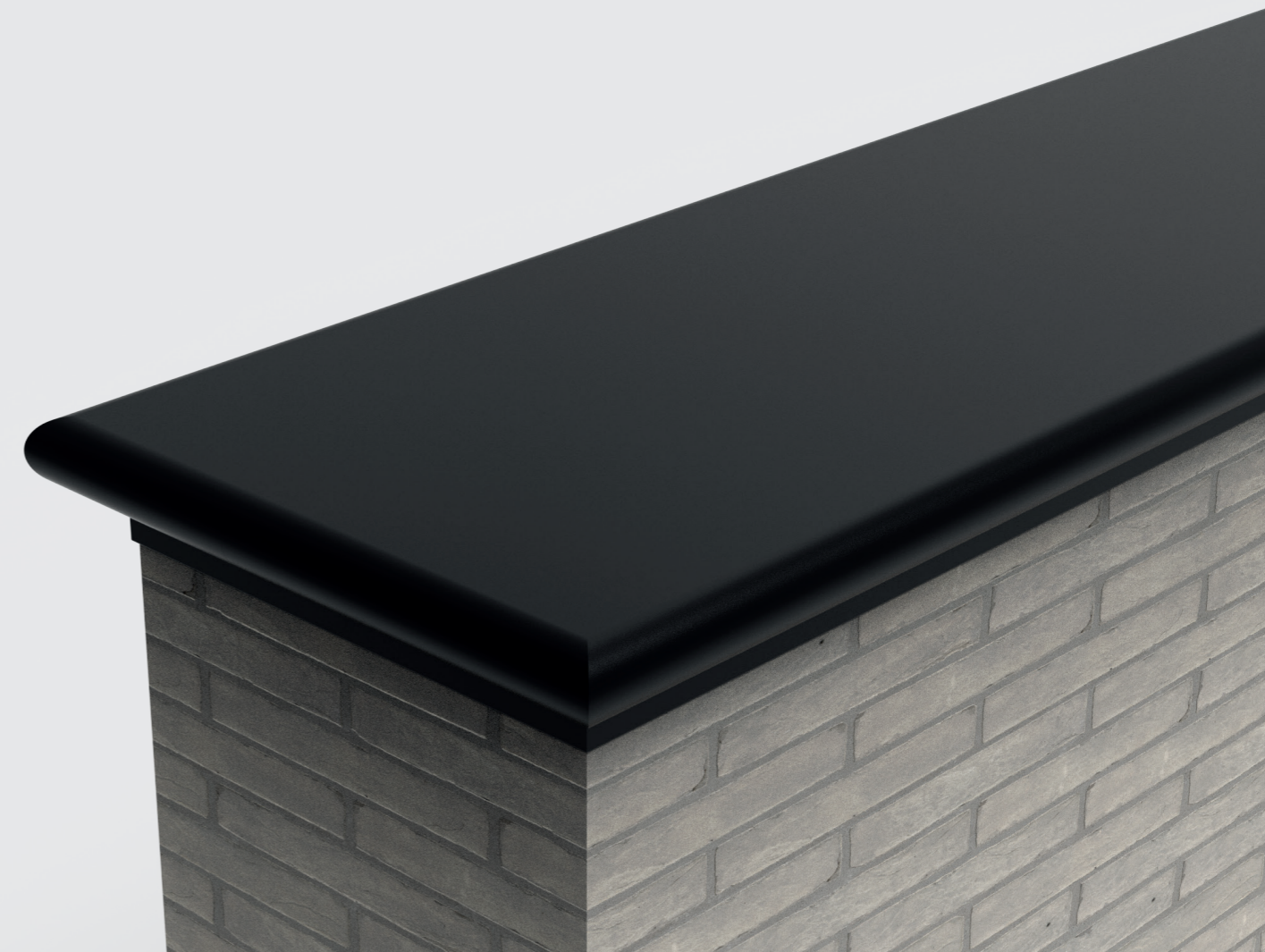
BY CLAERHOUT ALUMINIUM

couvre-murs à bourrelet en aluminium  
(largeur sur demande et hauteur 25 mm)



© 2022.07.FR

RETROUVEZ LA FICHE TECHNIQUE SUR [WWW.CLAERHOUTALUMINIUM.COM](http://WWW.CLAERHOUTALUMINIUM.COM)



 **Claerhout**  
ALUMINIUM

# couvre-murs à bourrelet

couvre-murs à bourrelet en aluminium  
(largeur sur demande et hauteur 25 mm)

## POSE

- 1 Placez le bétonplex ou le multiplex déjà en pente pour un bon drainage.
- 2 Vissez le profilé de base du couvre-mur à bourrelet tous les 30 cm dans les trous oblongs prépoïnçonnés (6x16 mm) (longueur du profilé 3000 mm).
- 3 Rehaussez 1 profilé de base pour créer une légère pente de drainage si nécessaire.
- 4 Prenez le support avec caoutchouc epdm.
- 5 Vissez les supports (tous les mètres) sur les profilés de base avec des vis auto-perceuses en acier inoxydable. Placez toujours un support au milieu sur les joints du couvre-mur à bourrelet.
- 6 Clipsez le couvre-mur sur les supports (longueur maximale 3000 mm).
- 7 Glissez toujours le couvre-joint d'abord sur le couvre-mur à bourrelet avant de glisser les joints avec du silicone (ceux-ci ne peuvent pas être clipsés par après).

