

strukturwand-abdeckplatten

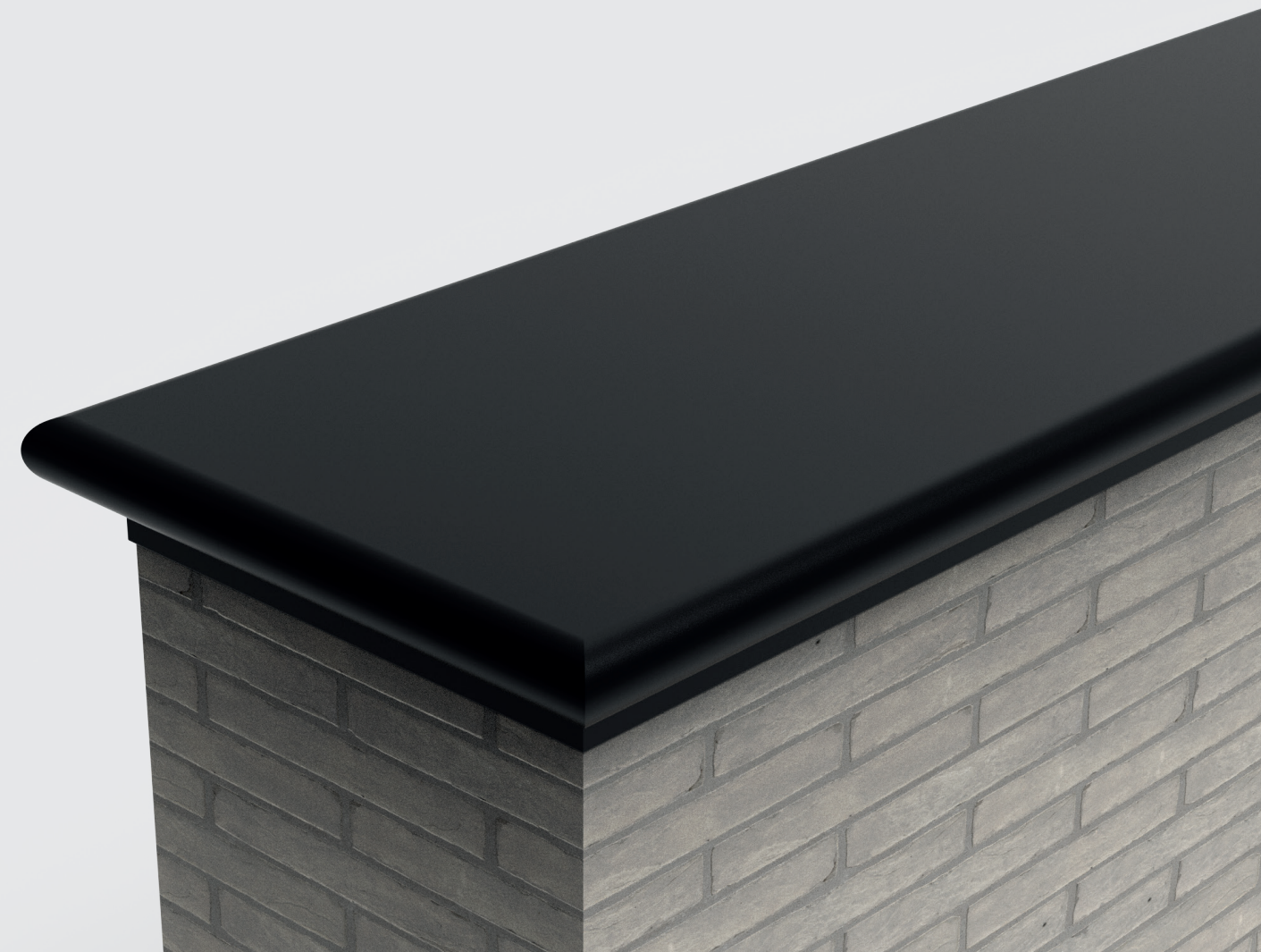
BY CLAERHOUT ALUMINIUM

Strukturwand-Abdeckplatten aus Aluminium
(Breite auf Anfrage, Höhe 25 mm)



© 2022.08.DE

TECHNISCHES DATENBLATT ERHÄLTICH UNTER WWW.CLAERHOUTALUMINIUM.COM



 **Claerhout**
ALUMINIUM

strukturwand-abdeckplatten

Strukturwand-Abdeckplatten aus Aluminium
(Breite auf Anfrage, Höhe 25 mm)

MONTAGE

- 1 Legen Sie die Betonplex- oder Multiplex-Platte unter die Neigung, um eine gute Entwässerung zu gewährleisten.
- 2 Schrauben Sie das Grundprofil der Strukturwand-Abdeckung alle 30 cm in die vorgestanzten Langlöcher (6x16 mm) (Profillänge 3000 mm).
- 3 Erhöhen Sie gegebenenfalls 1 Basisprofil, um ein leichtes Entwässerungsgefälle zu erzeugen.
- 4 Nehmen Sie den Bügel mit EPDM-Gummi.
- 5 Schrauben Sie die Bügel (alle 100 cm) mit selbstschneidenden Edelstahlschrauben an die Grundprofile. Montieren Sie einen Bügel immer mittig auf den Fugen der Strukturwand-Abdeckplatte.
- 6 Befestigen Sie die Strukturwand-Abdeckplatte mit Clips an den Bügeln (Länge max. 3000 mm).
- 7 Schieben Sie immer zuerst die Fugenabdeckung auf die Strukturwand-Abdeckplatte, um sie dann mit Silikon über die Fugen zu schieben (diese können nicht nachträglich aufgeklipst werden).

