

## BESCHRIJVING

Het EKONOMIK dakrandprofiel is een geëxtrudeerd aluminium profiel.

**Legering:** Al Mg Si 0,5

**Dikte:** 1,25 tot 1,8 mm

**Zichtbare voorzijde:** 60, 80 of 100 mm

**Oplegvlak:** 50 mm, voorzien van groeven voor een betere hechting van de dakbedekking.

**Lengte:** 3000 mm

## TOEPASSING

Dit profiel is geschikt voor hellende en platte daken, ook voor uit- en inspringende horizontale boogvormen.

## VERBINDING

Plaatjes dienen als verbindingsstukken. Zij worden lichtjes gebogen (om het verschuiven tegen te gaan) en moeten gelijkmatig verdeeld worden over de uiteinden van 2 lengten. Deze werkwijze garandeert een optimale uittijning. Tussen de lengten hoort een uitzettingsvoeg van 3 mm.

## HOEKSTUKKEN

De gelaste standaard binnen- en/of buitenhoeken (90° en andere) worden vervaardigd in de werkplaatsen van de fabrikant. Zij hebben een buitenlengte van 300 x 300 mm.

## INSTALLATIE

1. Een eerste laag dakbedekking op het metselwerk of het beton gaat de installatie vooraf.
2. Maak het profiel om de 300 mm vast d.m.v. roestvrije schroeven en rotvrije nylon pluggen. De voorgeponste ovale sleufgaten (16 x 6 mm) maken dit werk gemakkelijk.
3. Een uitzettingsvoeg van 3 mm laten.
4. Kleef een reepje dakbedekking van 100 mm op de horizontale voeg én op het schuin oplopende deel.
5. Brand de tweede laag dakbedekking op het oplegvlak én op het schuin oplopende deel tot tegen de bovenrand.

## MET MUURAFDEKPLAAT

Het EKONOMIK profiel kan perfect aansluiten met een muurafdekplaat van 60, 80 of 100 mm hoogte.

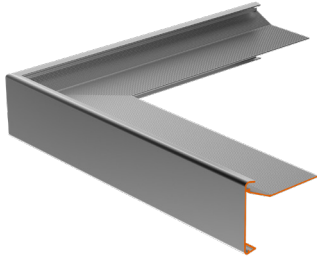
1. Een eerste laag dakbedekking op het metselwerk of het beton gaat de installatie vooraf.
2. De dakrand plaatsen op de eerste laag dakbedekking op 30 mm van de gevel (zie installatie hierboven)
3. De muurafdekplaten ophogen zodat de zijanten ervan op dezelfde hoogte komen als de frontzijde van het EKONOMIK profiel
4. Kleef een reepje dakbedekking van 10 cm op de horizontale voeg, op het schuin oplopende deel en op de aangeplooid rand van de muurafdekplaat
5. Brand de tweede laag dakbedekking op het oplegvlak, op het schuin oplopende deel tot tegen de bovenrand, en op de aangeplooid rand van de muurafdekplaat.

## OPMERKING

Vooraleer tot de installatie over te gaan dient er steeds een monster van het dakrandprofiel aan de betrokken architect ter goedkeuring te worden voorgelegd.



1



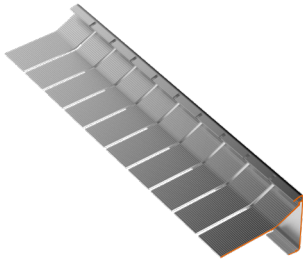
buitenhoek 300x300 mm

2



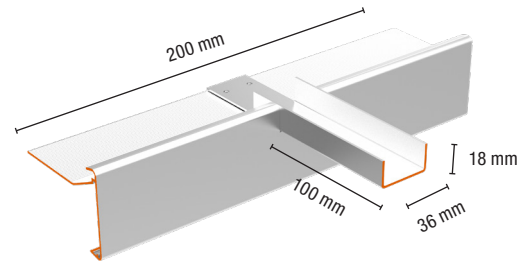
binnenhoek 300x300 mm

3



detail ingezaagd voor bogen

4



standaardspuwer

### AFWERKING ALUMINIUM

alle RAL kleuren zijn mogelijk, inclusief anodic RAL, ook anodisatie.

### LEVERTERMIJN

5 werkdagen af fabriek na orderbevestiging.

