

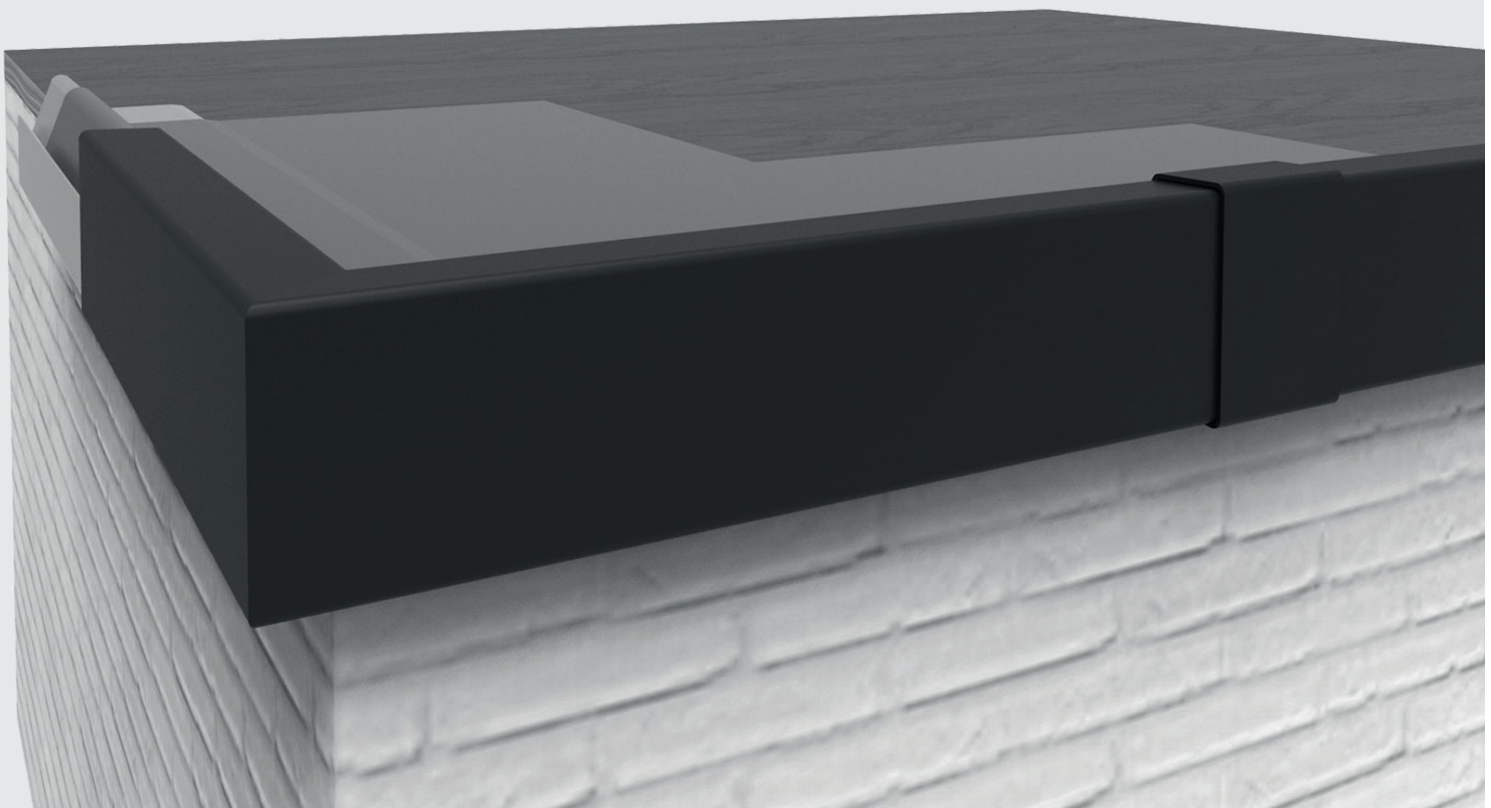
clips&go®

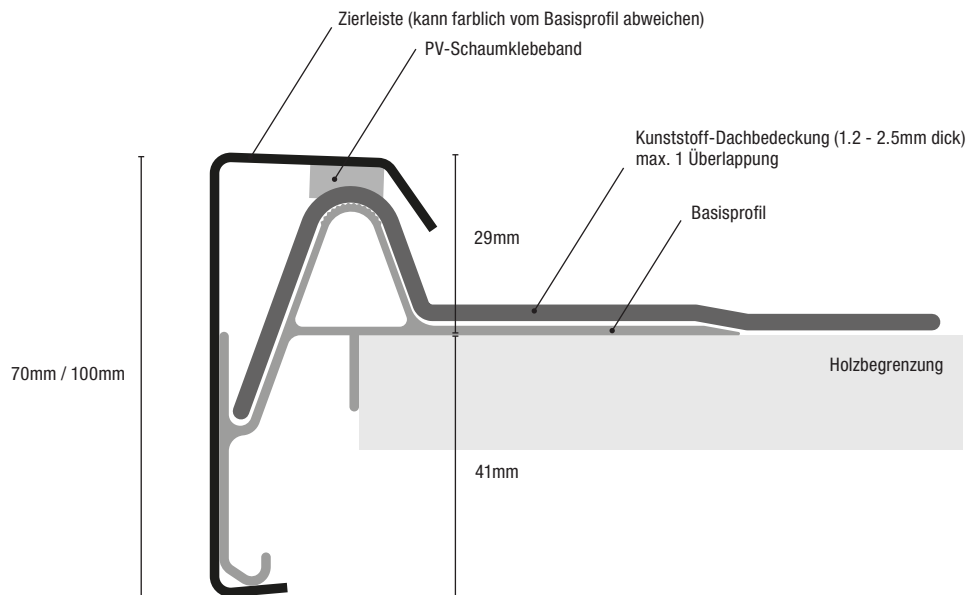
BY CLAERHOUT ALUMINIUM

2-teiliges Dachrandsystem in Aluminium
(2D70 und 2D100 mit demselben Basisprofil)

TECHNISCHES FICHE

v2020.02





BESCHREIBUNG

Lieferumfang:

- Basisprofil aus Aluminium-Rohling mit einer nutzbaren Auflagefläche von 60 mm mit vorgestanzten ovalen Löchern 6 x 16 mm. Das Basisprofil hat immer eine Standardlänge von 3.000 mm.
- Ofenlackiertes Aluminiumprofil mit einer Höhe von 70 mm oder 100 mm und einer Wandstärke von 1,5 mm mit fäulnisfreiem PVC-Schaumklebeband, das eine optimale Klemmung der Dacheindeckung gewährleistet.
- Eckelemente (Außen- und Innenecken) in 90 °-Maßen von 300 x 300 mm aus den Aluminium-Zierleisten.
- Hilfselement „Easy Corner“ (80/80 mm nutzbar) wird für die perfekte Verbindung an den Ecken in das Basisprofil geschoben.
- Fugenklammern mit einer Länge von 50 mm sorgen für einen wasserdichten Abschluss der Fugen.

ANWENDUNG

Das Clips'n'go-System eignet sich für Kunststoffdachdeckungen mit einer Dicke von 1,2 mm bis maximal 2,5 mm. Max. 2 Schichtdicken bei Überlappungen.

MONTAGE

1. Befestigen Sie das Basisprofil alle 300 mm mithilfe der vorgestanzten ovalen Befestigungslöcher. Zwischen den Basisprofilen muss immer eine Dehnungsfuge von 5 mm vorhanden sein.
2. Verwenden Sie den Stoßrand, um das Basisprofil gegen die vorhandene Hohlraumdichtung auszurichten.
3. An den Ecken schieben Sie das Easy Corner-Hilfselement in die 2 Basisprofile, um die Ecke zu bilden (Abbildung 1).
4. Bringen Sie die Dachbedeckung auf dem Basisprofil an (Abb. 2). Max. 2 Schichtdicken bei Überlappungen.
5. Befestigen Sie die Dachbedeckung mithilfe der Zierleiste von oben nach unten (Abb. 7). Mindestgröße der Stücke: 1 m. Denken Sie wieder an eine Dehnungsfuge von 5 mm. Positionieren Sie die Ecken an den Enden (Abb. 3 & 4) und befestigen Sie dann das Eckstück mit den Clips.
6. Tragen Sie in Höhe der Dehnungsfugen auf beiden Seiten einen Streifen flexible Dichtungsmasse auf die Zierleistenclips auf. Setzen Sie dann die Fugenklammern (Abb. 5) mittig auf die Naht.

ALUMINIUMAUSFÜHRUNG

Alle RAL-Farben sind möglich.

